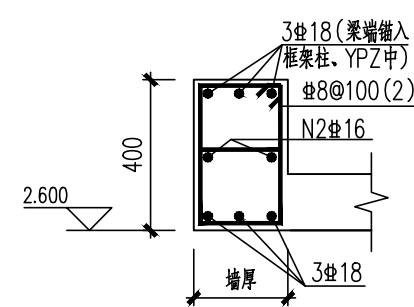
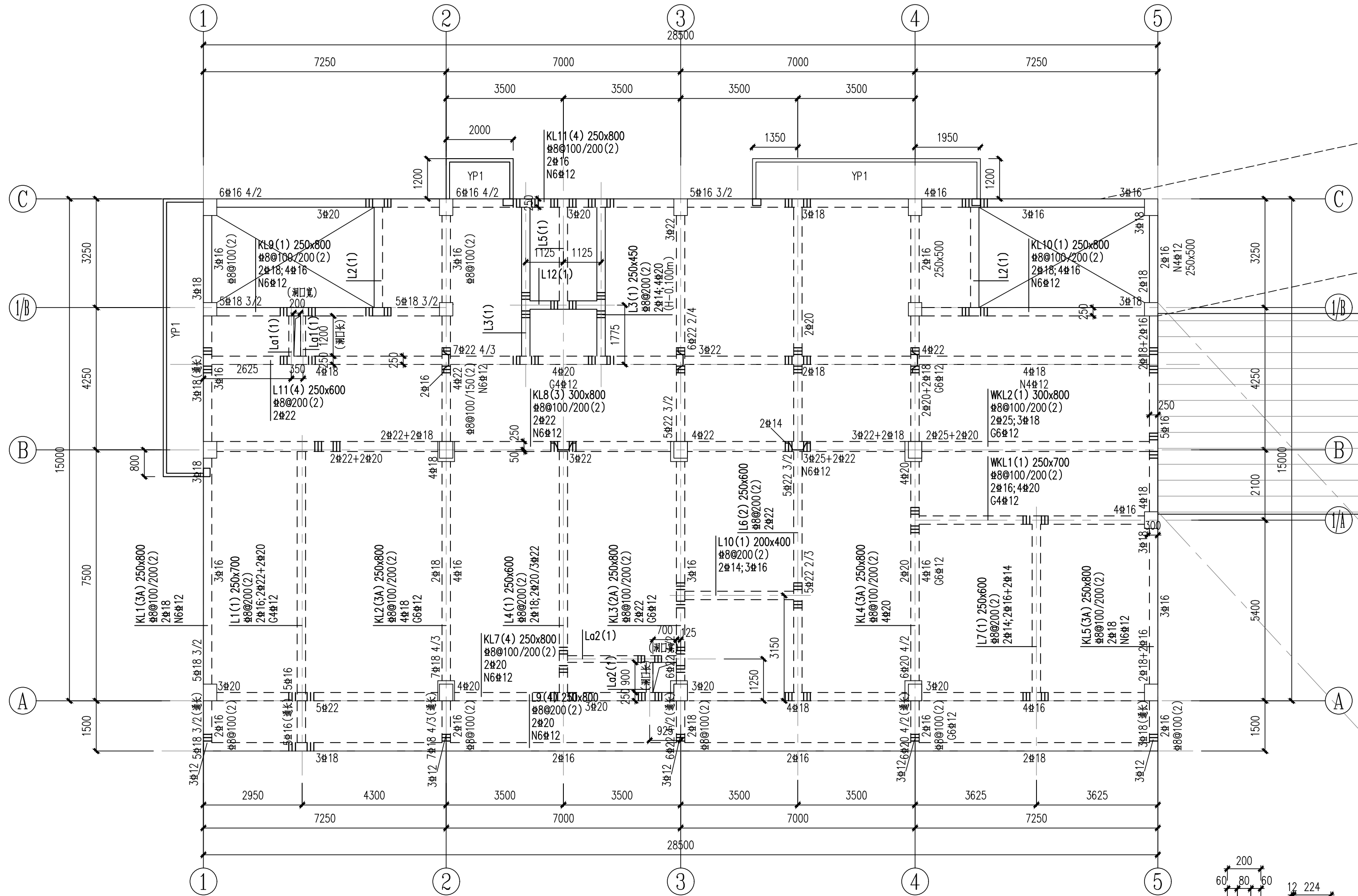


总图	
工艺	
建筑	
结构	
给排水	
电力	
热力	
暖通	
仪表	
设备	

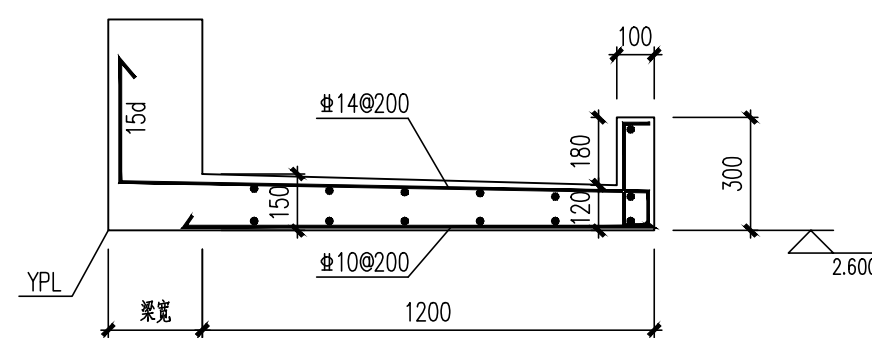
	6
--	---

[illegible][illegible][illegible][illegible][illegible]

--	--



雨篷梁YPL1 砼C30

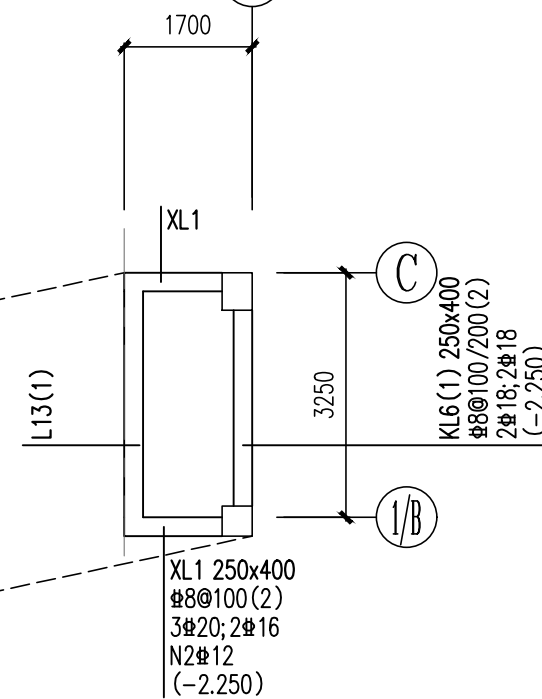


YP 1 剖面 砼C30
分布筋为 $\Phi 8@200$

4.450m 层 梁平面布置图

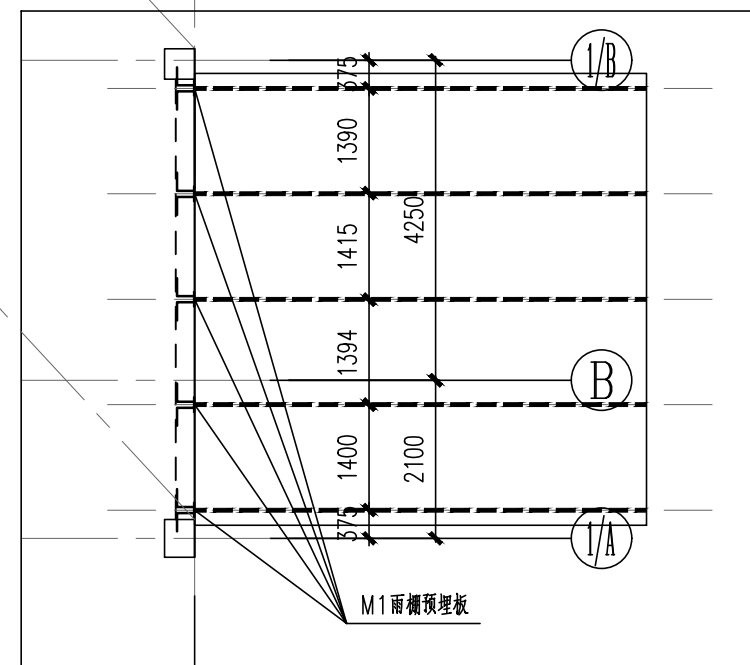
本图采用国标平面整体表示法平面注写方式绘制, 施工时应按《混凝土结构施工图平面整体表示方法制图规则和构造详图》(22G101-1) 执行。

- 1、梁砼C30, 钢筋型号: Ⅱ: HRB400。
- 2、除注明外, 轴线为梁中线或边线。
- 3、图中未注明者梁顶标高为Hm, 梁顶标高H=4.450m。
- 4、未注明梁集中重力附加筋为: 3ⅡA 每侧(A为箍筋直径)。
未注明梁集中重力附加吊筋为: 2Ⅱ12。
未注明DZ柱根处的梁集中重力附加筋为3ⅡA 每侧(A为箍筋直径)+2Ⅱ12(吊筋)。

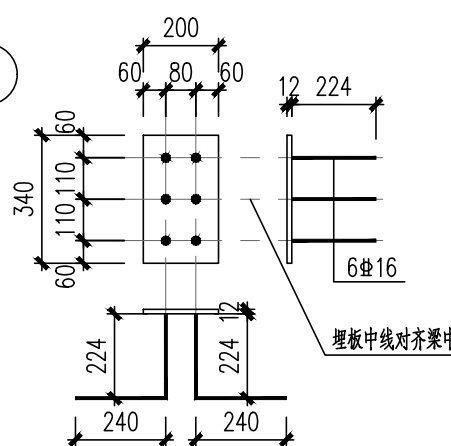


梁配筋补充表

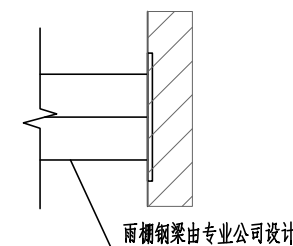
编号	渠顶相对 标高高差	渠宽面b×h	上部纵筋	下部纵筋	箍筋
L2		250x400	2Φ18	3Φ18	Φ8@100(2)
L5	-0.100	250x400	2Φ14	2Φ14	Φ8@200(2)
L8		200x400	2Φ14	2Φ14	Φ8@200(2)
L12	-0.100	250x400	2Φ14	2Φ16	Φ8@200(2)
L13	-2.250	250x400	2Φ18	3Φ18	Φ8@150(2)
La1		150x400	2Φ14	2Φ14	Φ8@200(2)
La2		200x400	2Φ14	2Φ14	Φ8@200(2)



5



M 1 雨棚预埋板



雨棚钢梁由专业公司设计

声明: 图纸版权属本公司所有, 未经许可, 不得翻印复制作为其他工程之用; 图纸未经建设行政主管部门批准及未通过施工图审查不得用于施工。									
审 定	蒙明志	 	广东省轻纺建筑设计院有限公司						
项目负责人	张晓晖		工程设计资质 (甲、乙级): A244006414; 城乡规划资质 (乙级): 142056						
专业负责人	廖余萍		专业	结构	云浮市云安区白石镇裕盛农业有限公司	工程号	J100	版别	0
审 核	廖余萍		阶段	施工	云安区白石镇酒业产业园建设工程 (二期)	图 号	J100-STG7-07		
校 核	陶 莉		比例	1:100	二期业务楼	条 码 区			
设 计	程绍鹏	日期	2024.12	4.450m 层 梁平面布置图					
制 图	程绍鹏								

A
B
C
D
E
F
G
知性